

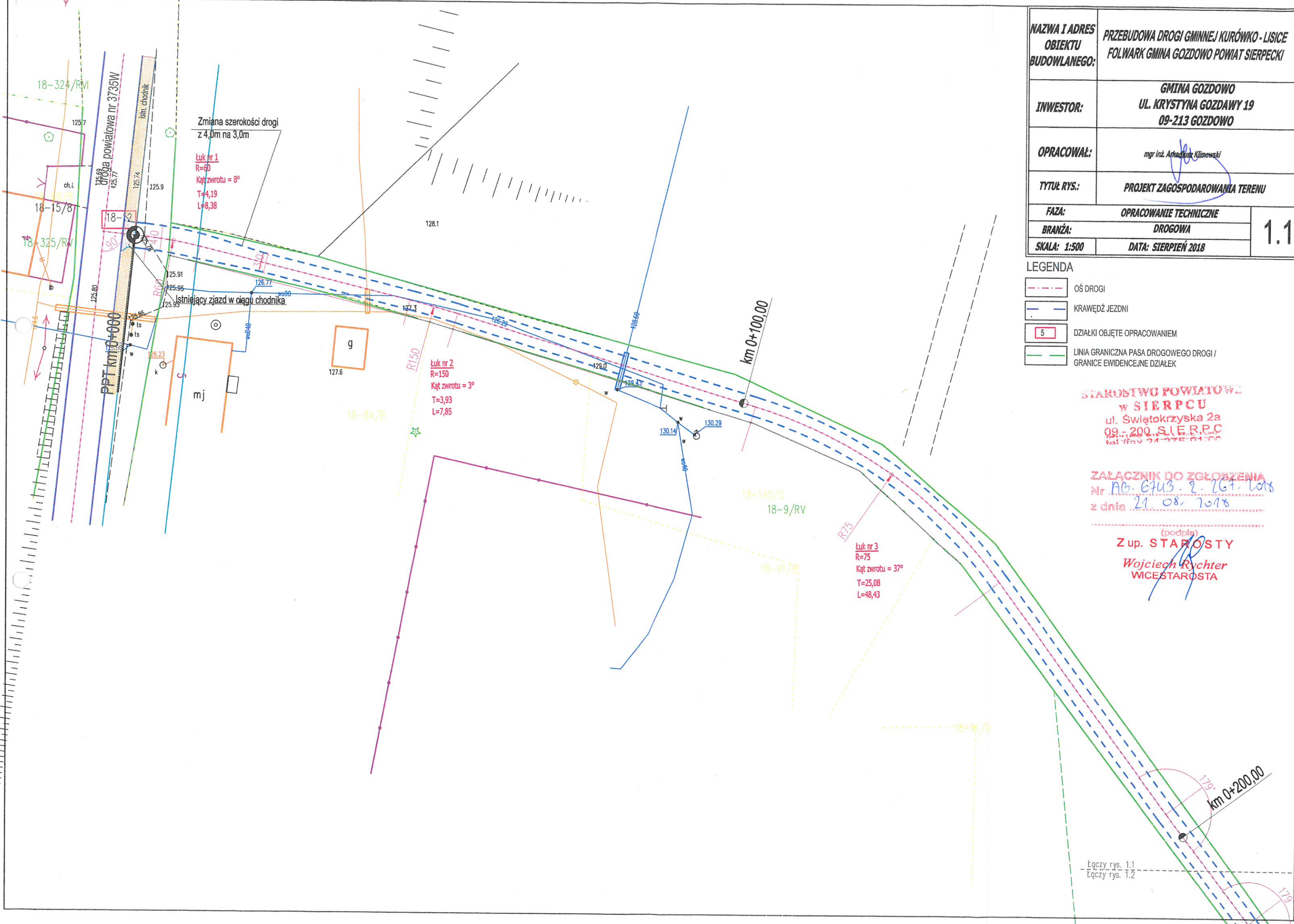
NAZWA I ADRES OBIEKTU BUDOWLANEGO:	PRZEBUDOWA DROGI GMINNEJ KURÓWKO - LISICE FOLWARK GMINA GOZDOWO POWIAT SIERPECKI	
INWESTOR:	GMINA GOZDOWO UL. KRYSZYNA GOZDAWY 19 09-213 GOZDOWO	
OPRACOWAŁ:	mgr inż. Arkadiusz Klimowski	
TYTUŁ RYS.:	PROJEKT ZAGOSPODAROWANIA TERENU	
FAZA:	OPRACOWANIE TECHNICZNE	
BRANŻA:	DROGOWA	
SKALA: 1:500	DATA: SIERPIEŃ 2018	1.1

- LEGENDA
- OŚ DROGI
  - KRAWĘDZ JEZDNI
  - 5 DZIAŁKI OBJĘTE OPRACOWANIEM
  - LINIA GRANICZNA PASA DROGOWEGO DROGI /  
GRANICE EWIDENCJE DZIAŁEK

STAROSTWO POWIATOWE  
w SIERPCU  
ul. Świętokrzyska 2a  
09-200 SIERPÓC  
tel./fax 24-275-61-00

ZALĄCZNIK DO ZGŁOSZENIA  
Nr AB. 6743-2-167-100  
z dnia 21.08.2018

(podpis)  
Zup. STAROSTY  
Wojciech Rychter  
WICESTAROSTA



Łączy rys. 1.1  
Łączy rys. 1.2



1.2	NAZWA I ADRES OBIEKTU BUDOWLANEGO:		FOLWARK GMINA GOZDOWO POWIAT SIERPECKI
	INWESTOR:		GMINA GOZDOWO UL. KRYSZYNA GOZDAWY 19 09-213 GOZDOWO
	OPRACOWAŁ:		mgr inż. Andrzej Klimowski
TYTUŁ RYS.:		PROJEKT ZAGOSPODAROWANIA TERENU	
FAZA:		OPRACOWANIE TECHNICZNE	
BRANŻA:		DROGOWA	
SKALA: 1:500		DATA: SIERPIEŃ 2018	

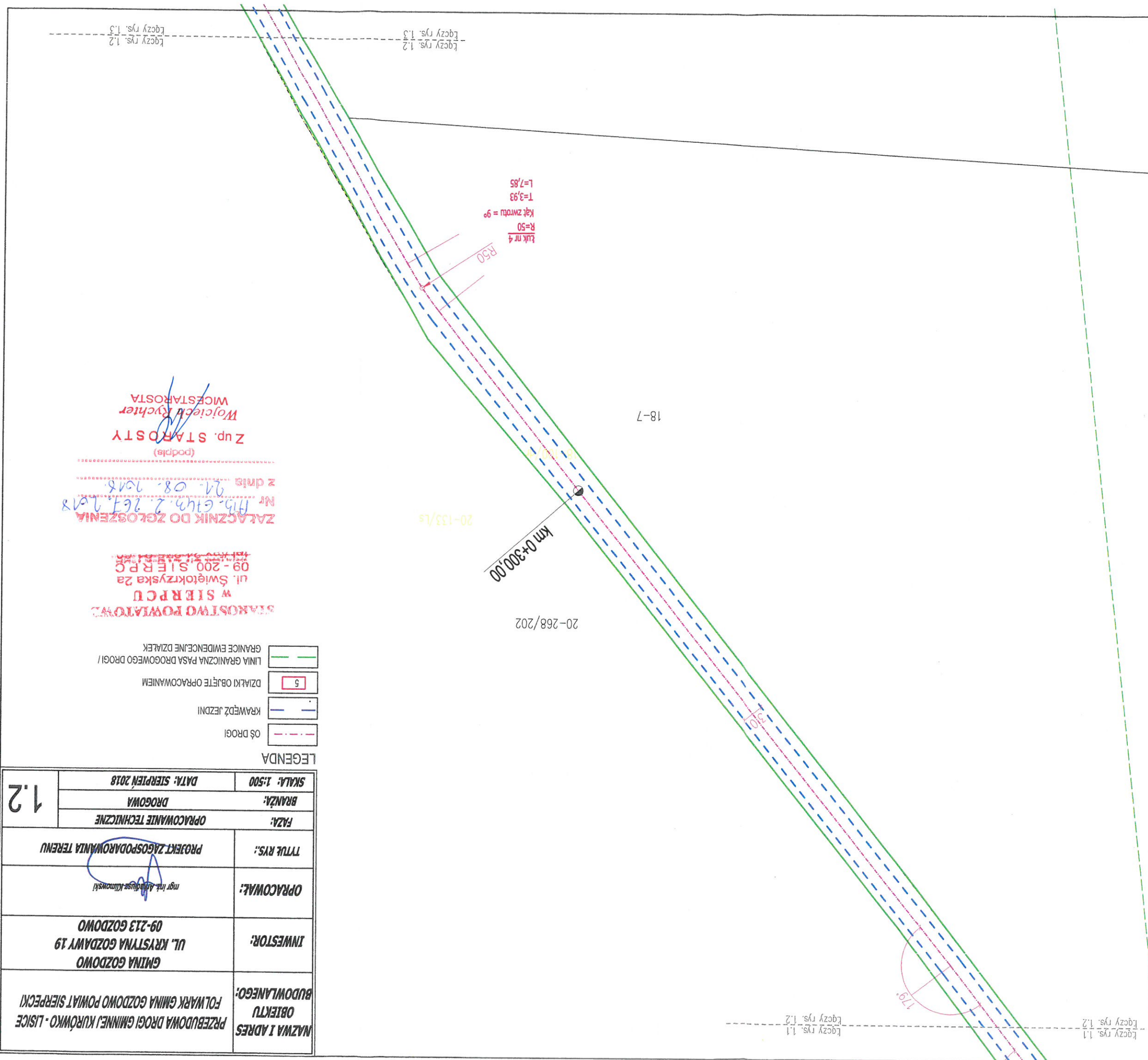
LEGENDA

	OŚ DRÓGI
	KRAWĘDŹ JEZDNI
	DZIAŁKI OBJĘTE OPRACOWANIEM
	LINIA GRANICZNA PASA DROGOWEGO DRÓGI / GRANICE EWIDENCyjne DZIAŁEK

STAROSTWO POWIATOWE  
W SIERPCU  
ul. Świętokrzyska 2a  
09-200 SIERPC  
12-11-2018

ZALĄCZNIK DO ZGŁOSZENIA  
Nr 119-6143.2.261.1018  
z dnia 21.08.2018

Z up. STAROSTY  
Wojciech Rychter  
WIEŚTAROSTA



1.3	SKALA: 1:500		DATA: SIERPIEŃ 2018
BRANŻA:		DROGOWA	
FAZA:		OPRACOWANIE TECHNICZNE	
TYTUŁ RYS.:		PROJEKT ZAGOSPODAROWANIA TERENU	
OPRACOWAŁ:		mgr inż. Andrzej Klimowski	
INWESTOR:		GMINA GOZDOWO UL. KRYSZYNA GOZDAWY 19 09-213 GOZDOWO	
NAZWA I ADRES OBIEKTU BUDOWLANEGO:		PRZEBUDOWA DROGI GMINNEJ KURÓWKO - LISICE FOLWARK GMINA GOZDOWO POWIAT SIERPECKI	

LEGENDA

	OŚ DROGI
	KRAWĘDŹ JEZDNI
	DZIAŁKI OBJĘTE OPRACOWANIEM
	GRANICE EWIDENCyjne DZIAŁEK

STAROSTWO POWIATOWE  
W SIERPCU  
09-200 SIERPC  
ul. Świętokrzyska 2a  
ZALĄCZNIK DO ZGŁOSZENIA  
Nr. 18-8/2018  
z dnia 24.08.2018  
Z up. STAROSTY  
Wojciech Rychter  
WICESTAROSTA

km 0+500,00

km 0+400,00

18-8

18-8/RM

Lqczy rys. 1.2  
Lqczy rys. 1.3

Lqczy rys. 1.3  
Lqczy rys. 1.4

18-5



1.4	FAZA: OPRACOWANIE TECHNICZNE		TYTUŁ RYS.: PROJEKT ZAGOSPODAROWANIA TERENU	OPRACOWAŁ: mgr inż. Andrzej Klimowski	INWESTOR: GMINA GOZDOWO UL. KRYSZYŃSKA 19 09-213 GOZDOWO	OBJEKT BUDOWLANEGO: PRZEBUDOWA DRUGI GMINNY KURÓWKO - LISICE FOLWARK GMINA GOZDOWO POWIAT SIERPECKI
	BRANŻA: DROGOWA	DATA: SIERPIEŃ 2018				

LEGENDA

	OS DRUGI
	KRAWĘDZ JEZDNI
	DZIAŁKI OBJĘTE OPRACOWANIEM
	LINIA GRANICZNA PASA DROGOWEGO DRUGI / GRANICE EWIDENCyjne DZIAŁEK

STANOWISKO POWIATOWE  
w SIERPCU  
ul. Świętokrzyska 2a  
09-200 SIERPC  
121 730 94 37-01

ZALĄCZNIK DO ZGŁOSZENIA  
Nr AB. 6743 z 2-16-1918  
z dnia 21-08-2018

ZUP: STARDOSTY  
Wojciech Rychar  
WICESTAROSTA

km 0+700,00

Lgoczy rys. 1.5

Lgoczy rys. 1.4

131.6

50

Łuk nr 6  
R=100  
Kąt zwrotu = 6°  
T=5,24  
L=10,47

R100

km 0+600,00

Łuk nr 5  
R=50  
Kąt zwrotu = 7°  
T=3,06  
L=6,11

R50

18-9

Lgoczy rys. 1.3

Lgoczy rys. 1.4

1.5	NAZWA I ADRES OBIEKTU BUDOWLANEGO:		PRZEBUDOWA DRUGI GMINNEJ KURÓWKO - LISICE
	INWESTOR:		GMINA GOZDOWO UL. KRYSZYNA GOZDAWY 19 09-213 GOZDOWO
	OPRACOWAŁ:		mgr inż. Andrzej Klimowski
TYTUŁ RYS.:		PROJEKT ZAGOSPODAROWANIA TERENU	
FAZA:		OPRACOWANIE TECHNICZNE	
BRANŻA:		DROGOWA	
SKALA: 1:500		DATA: SIERPIEŃ 2018	

# LEGENDA

	OŚ DRUGI
	KRAWĘDZ JEZDNI
	DZIAŁKI OBJĘTE OPRACOWANIEM
	LINIA GRANICZNA PASA DROGOWEGO DRUGI / GRANICE EWIDENCyjne DZIAŁEK

STAROSTWO POWIATOWE  
w SIERPCU  
ul. Świętokrzyska 2a  
09-200 SIERP  
09-200 SIERP

ZALĄCZNIK DO ZGŁOŠZENIA  
Nr AB. 6143.2.267.7018  
z dnia 21.08.2018

Z up. STAROSTY  
Wojciech Rychter  
WICESTAROSTA

20-81/LSV

L<sub>gczy</sub> rys. 1.5  
L<sub>gczy</sub> rys. 1.6  
R=50  
Luk nr 10  
Kąt zwrotu = 6°  
T=2,62  
L=5,24

20-268/200

Luk nr 9  
R=35  
T=1,58  
L=3,14  
Kąt zwrotu = 12°

km 0+800,00

Luk nr 7  
R=50  
T=3,49  
L=6,98  
Kąt zwrotu = 8°

R=50

Luk nr 8  
R=75  
T=4,58  
L=9,16  
Kąt zwrotu = 7°

R=75

20-77/RM

L<sub>gczy</sub> rys. 1.4  
L<sub>gczy</sub> rys. 1.5

km 0+700,00

18-11

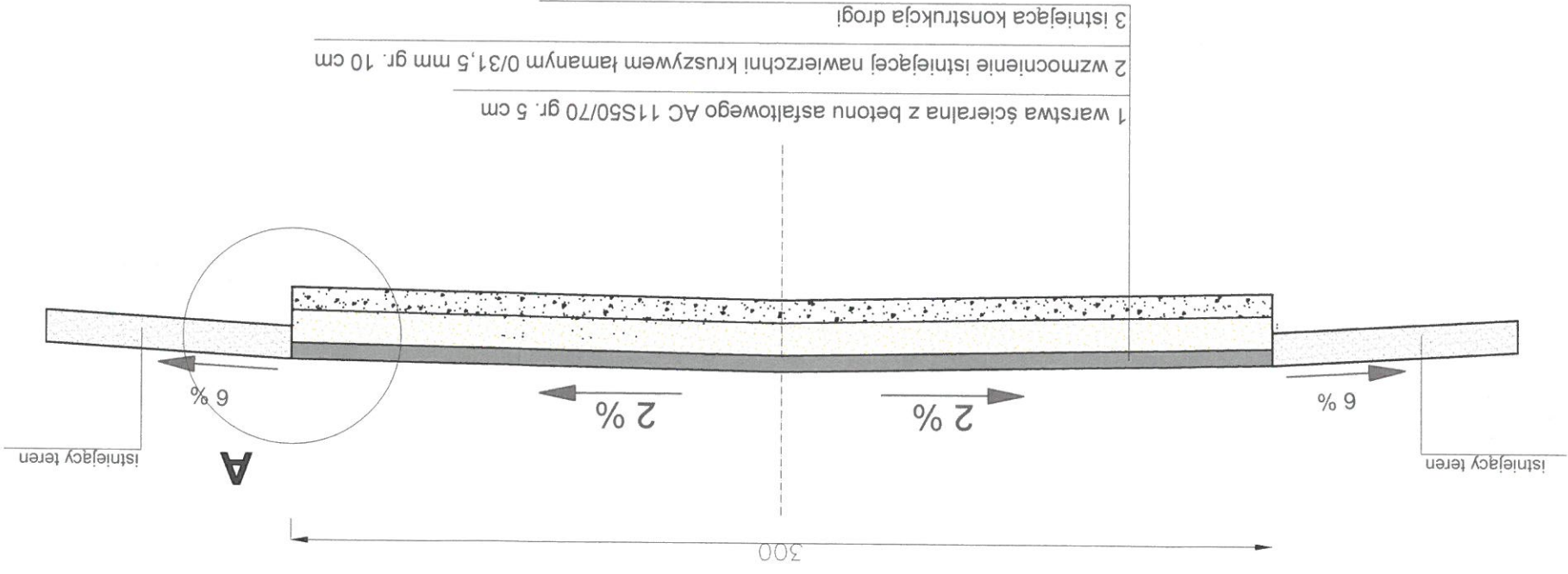
130.6

132

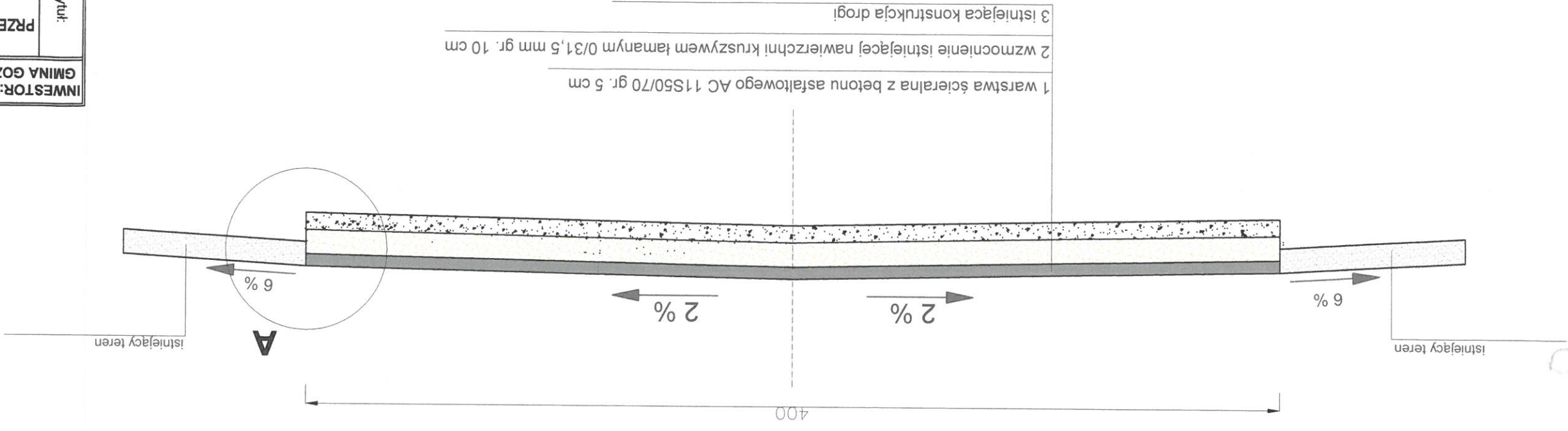




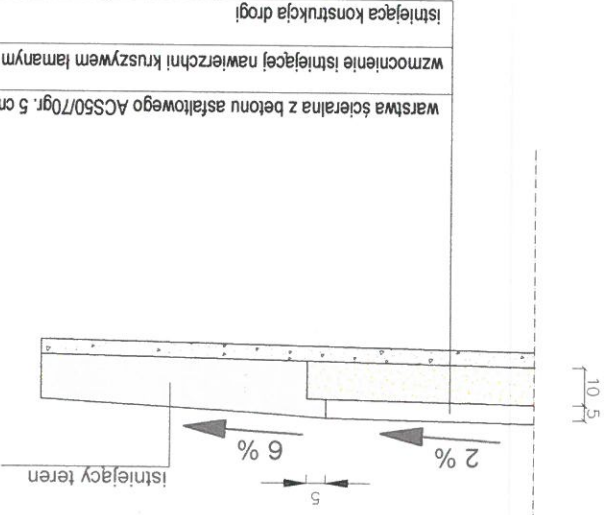
PRZEMKŃ POPRZECZNY SKALA 1:20



NA WŁĄCZENIU Z DROGĄ POWIATOWĄ



## Szczegóły "A"



INWESTOR: GMINA GOZDOWO UL. KRYSZYNA GOZDAWY 19, 09-213 GOZDOWO	
Tytuł:	PRZEBUDOWA DROGI GMINNEJ KURÓWKO - LISICE FOLWARK GMINA GOZDOWO POWIAT SIERPECKI
Treść rysunku:	Przekrój normalny
Opracował: mgr inż. Andrzej Klimowski	
Data:	08.2018
Skala:	1:20