

MAPA ZASADNICZA

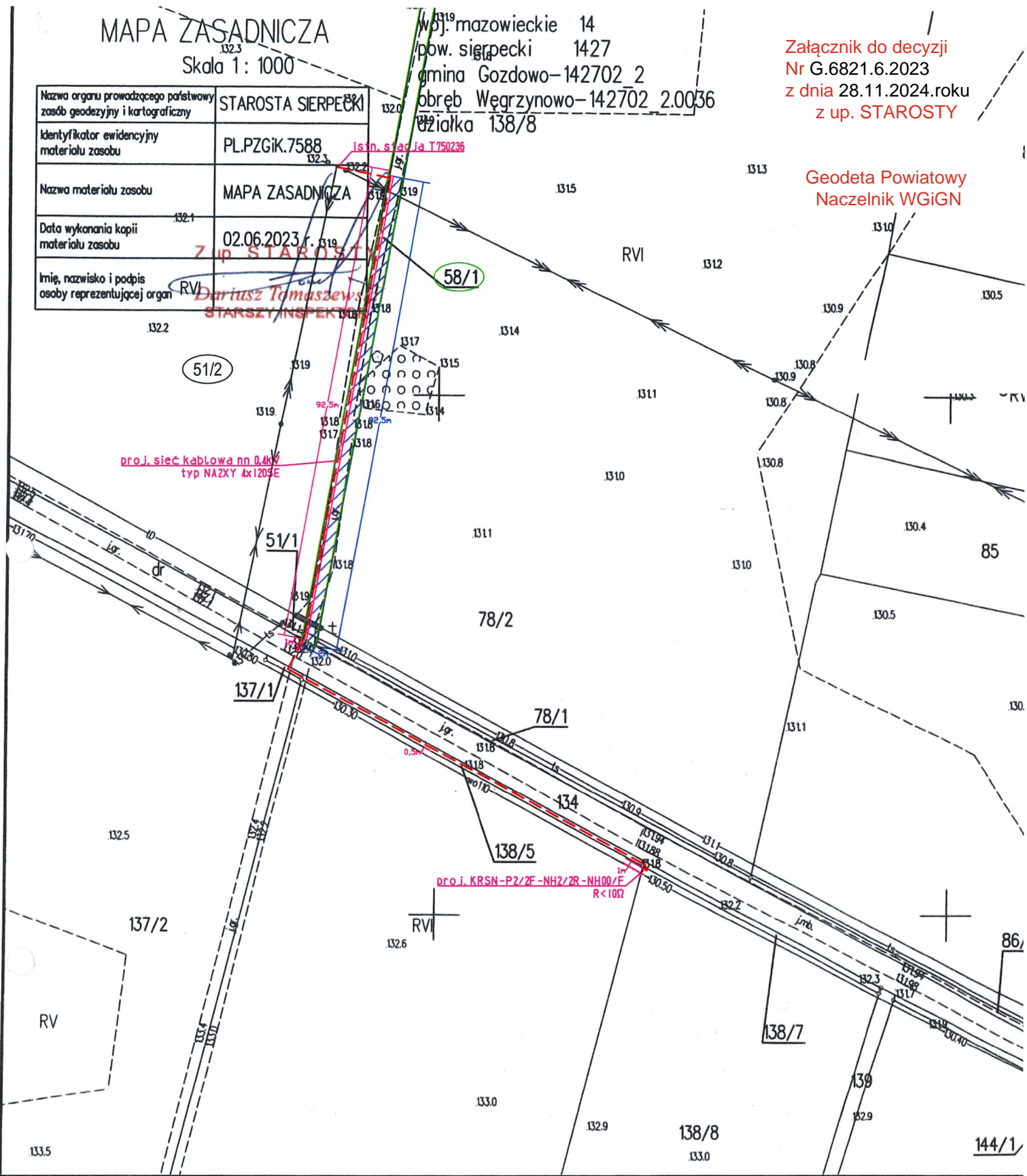
Skala 1: 1000

woj. mazowieckie 14
pow. sierpecki 1427
gmina Gozdowo-142702 2
obręb Węgrzynowo-142702 2.0036
działka 138/8

Załącznik do decyzji
Nr G.6821.6.2023
z dnia 28.11.2024.roku
z up. STAROSTY

Nazwa organu prowadzącego państwowy zasób geodezyjny i kartograficzny	STAROSTA SIERPECKI
Identyfikator ewidencyjny materiału zasobu	PL.PZGIK.7588
Nazwa materiału zasobu	MAPA ZASADNICZA
Data wykonania kopii materiału zasobu	02.06.2023 r.
Imię, nazwisko i podpis osoby reprezentującej organ	Dariusz Tomaszewski STARSZY INSPEKTOR

Geodeta Powiatowy
Naczelnik WGiGN



LEGENDA

- - - proj. sieć kablowa nn 0,4kV
- granice działki objętej wnioskiem
- pow. gruntu niezbędna do trwałego urządzenia elementów planowanej inwestycji - 92,5m²
- powierzchnia gruntu przewidziana do zajęcia na czas wykonywania robót - 185m²



AUDIEN Sp. z o.o.
ul. Leborska 3B, 80-386 Gdańsk
T: 791 379 929 @:biuro@audien.pl

Temat	Budowa sieci kablowej elektroenergetycznej nn 0,4kV wraz z szafka pomiarową do zasilania budynków mieszkalnych, letniskowych i garażowych w miejscowości Węgrzynowo, gmina Gozdowo	
Adres	Węgrzynowo, obr. 0036 Węgrzynowo, dz. nr 51/2, 50/1, 134, 137/1, 138/5, 138/7, 138/8, gmina Gozdowo, powiat sierpecki	PJ02841/23 P/23/037183 B/23/038989
Inwestor	ENERGA - OPERATOR S.A. ul. Marynarki Polskiej 130 80-557 Gdańsk	Listopad 2023 1:1000 Elektryczna
Nazwa rysunku	Projekt zagospodarowania terenu - koncepcja zasilania	oryginalny A4 formar arkusza
Projektant	mgr inż. Wojciech Ignasz upr. MAZ/0333/PBE/21	nr rysunku E-01
Asystent	mgr inż. Kamil Cholewiński	