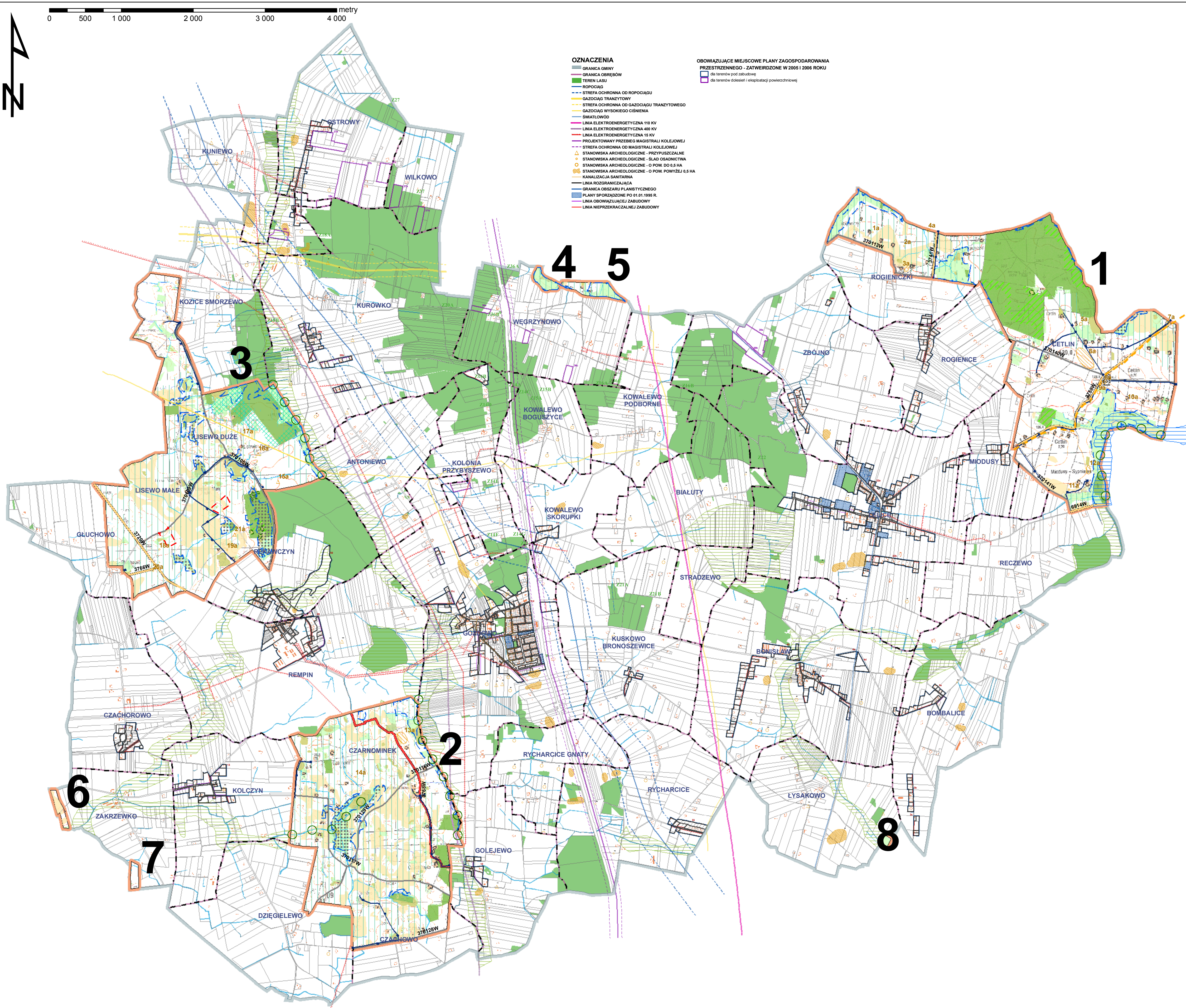
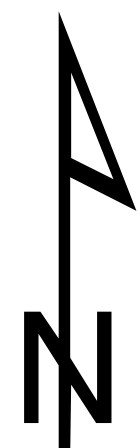
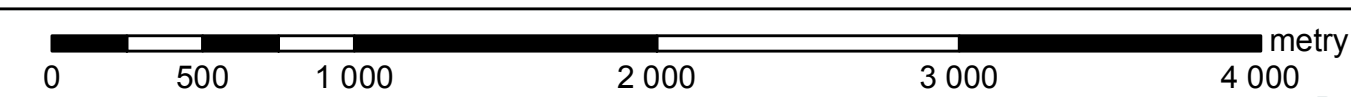


ZMIANA STUDIUM UWARUNKOWAŃ I KIERUNKÓW ZAGOSPODAROWANIA PRZESTRZENNEGO GMINY GOZDOWO

UWARUNKOWANIA ROZWOJU 1:25 000



- OZNACZENIA**
- GRANICA GMINY
 - GRANICA OBRĘBÓW
 - TEREN LASU
 - ROPOCIĄG
 - STREFA OCHRONNA OD ROPOCIĄGU
 - GAZOCIĄG TRANZYTOWY
 - STREFA OCHRONNA OD GAZOCIĄGU TRANZYTOWEGO
 - GAZOCIĄG WYSOKIEGO CIŚNIENIA
 - ŚWIATŁOWÓD
 - LINIA ELEKTROENERGETYCZNA 110 KV
 - LINIA ELEKTROENERGETYCZNA 400 KV
 - LINIA ELEKTROENERGETYCZNA 15 KV
 - PROJEKTOWANY PRZEBIEG MAGISTRALI KOLEJOWEJ
 - STREFA OCHRONNA OD MAGISTRALI KOLEJOWEJ
 - STANOWISKA ARCHEOLOGICZNE - PRZYPUSZCZALNE
 - STANOWISKA ARCHEOLOGICZNE - ŚLAD OSADNICZWA
 - STANOWISKA ARCHEOLOGICZNE - O POW. DO 0,5 HA
 - STANOWISKA ARCHEOLOGICZNE - O POW. POWYŻEJ 0,5 HA
 - KANALIZACJA SANITARNA
 - LINIA ROZGRANICZAJĄCA
 - GRANICA OBSZARU PLANISTYCZNEGO
 - PLANY SPORZĄDZONE PO 31.01.1998 R.
 - LINIA OBOWIĄZUJĄCEJ ZABUDOWY
 - LINIA NIEPRZEKRACZALNEJ ZABUDOWY
- OBOWIĄZUJĄCE MIĘSCOWE PLANY ZAGOSPODAROWANIA PRZESTRZENNEGO - ZATWEIRDZONE W 2005 I 2006 ROKU**
- da terenów pod zabudowę
 - da terenów doleceń i eksploatacji powierzchniowej

- Legenda zmiany studium 2014 r.**
- granicza zmiany studium
 - granicza sołectw
 - tereny przeznaczone do zalesienia w miejscowym planie zagospodarowania przestrzennego
 - tereny predysponowane do lokalizacji elektrowni wiatrowych
- OBIEKTY I OBSZARY OBJĘTE OCHRONĄ**
- Na podstawie przepisów o ochronie przyrody**
 - użytek ekologiczny
 - Na podstawie przepisów o lasach**
 - lasy ochronne
 - Na podstawie przepisów o ochronie gruntów rolnych i leśnych**
 - tereny występowania gruntów I - III klasy bonitacyjnej
 - Na podstawie przepisów geologicznych i górniczych**
 - torfy
 - Na podstawie przepisów o ochronie wód**
 - strefa szczególnego zagrożenia powodzią 1%
 - tereny zmeliorowane
 - Na podstawie przepisów o ochronie zabytków**
 - stanowiska archeologiczne - o pow. powyżej 0,5 ha
 - stanowiska archeologiczne - o pow. do 0,5 ha
 - stanowiska archeologiczne - ślad osadnictwa
 - stanowiska archeologiczne - przypuszczalne
 - Inne uwarunkowania środowiska**
 - grunty organiczne
 - korytarze ekologiczne
- KOMUNIKACJA**
- Układ drogowy**
- droga powiatowa klasy zbiorczej
 - droga powiatowa klasy lokalnej
 - droga gminna klasy lokalnej
- Szlaki turystyczne**
- szlaki zabytków sakralnych ziemi sierpeckiej
- WYBRANE OBIEKTY INFRASTRUKTURY TECHNICZNEJ**
- gazociąg wysokiego ciśnienia
 - linia elektroenergetyczna 400 KV
 - sieć wodociągowa
- WYBRANE OBIEKTY UŻYTECZNOŚCI PUBLICZNEJ**
- remiza strażacka
- OBECNE ZAGOSPODAROWANIE I UŻYTKOWANIE TERENU**
- tereny zabudowy zagrodowej
 - tereny zabudowy zagrodowej i usługowej
 - tereny obsługi produkcji w gospodarstwach rolnych
 - tereny zabudowy usługowej
 - tereny zabudowy usług publicznych
 - tereny dróg
 - tereny rolne
 - tereny sadów
 - tereny łąk i pastwisk trwałych
 - tereny nieużytków
 - tereny lasów
 - tereny zadrzewień i zakrzewień śródpolnych
 - tereny wód powierzchniowych
 - tereny szczególnej sieci drenażowej
 - budynki

STUDIUM UWARUNKOWAŃ I KIERUNKÓW ZAGOSPODAROWANIA PRZESTRZENNEGO GMINY GOZDOWO	
UWARUNKOWANIA	
OPRACOWAŁ:	OBRODEK NAUKOWO-KONSULTACYJNY Piotr Fogel ul. Bolesława 33 a Krępa Wólka 05 - 540 Zalesie Górne
ESPÓŁ:	dr Piotr Fogel - główny projektant, członek GIP w Warszawie w Warszawie nr 370
AUTORŃKI:	mgr Ewelina Bida-Maryniak mgr Jacek Rutkowski
SKALA 1 : 25 000	DATA: czerwiec 2014 r.