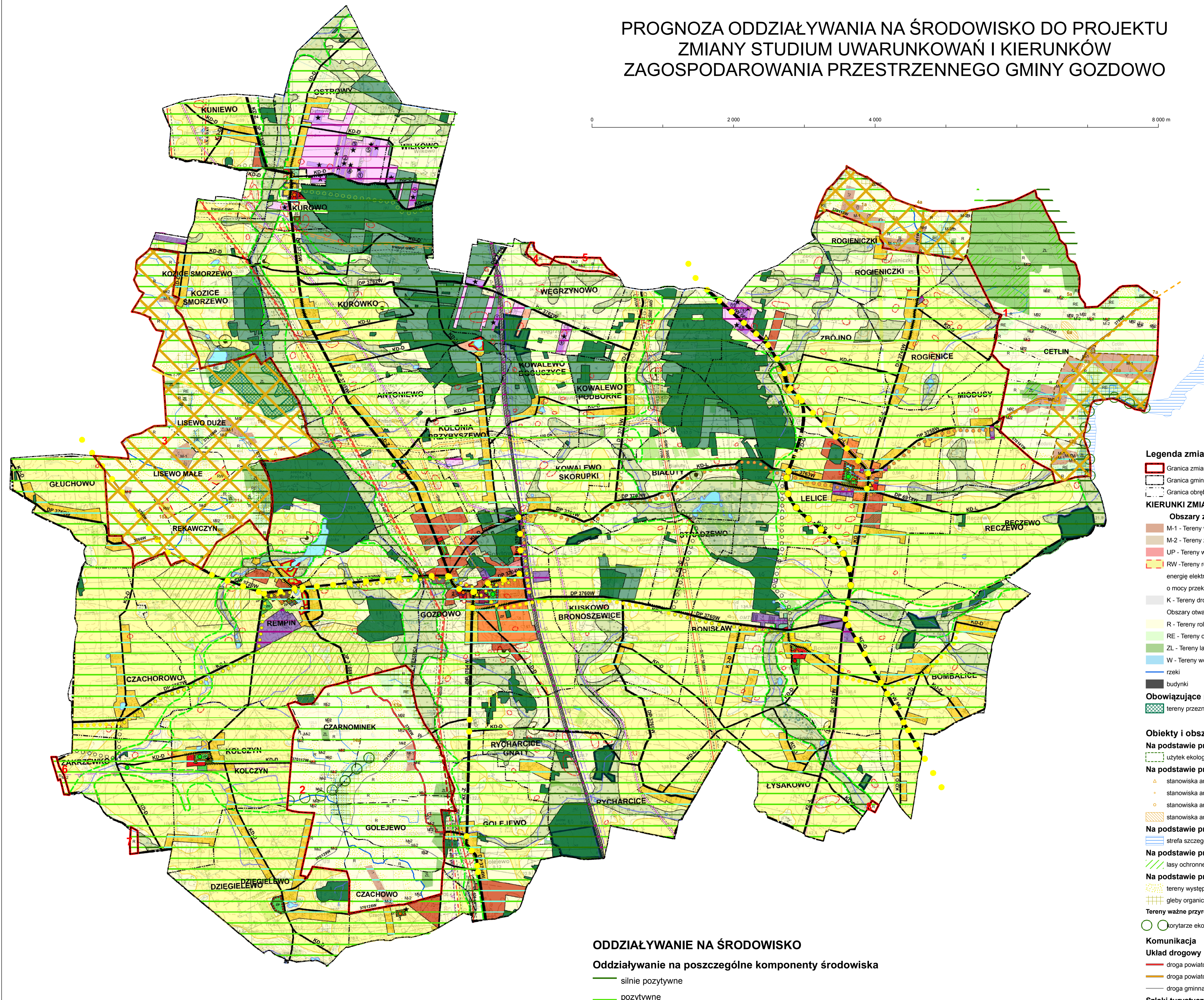
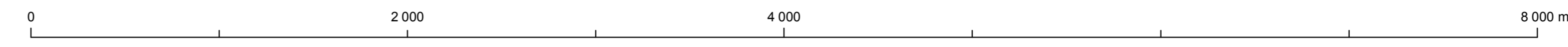


PROGNOZA ODDZIAŁYWANIA NA ŚRODOWISKO DO PROJEKTU ZMIANY STUDIUM UWARUNKOWAŃ I KIERUNKÓW ZAGOSPODAROWANIA PRZESTRZENNEGO GMINY GOZDOWO



- GRANICE I LINIE ROZGRANICZAJĄCE**
- GRANICE ADMINISTRACYJNE
 - GRANICE OBRĘBÓW GEODEZYJNYCH
 - LINE ROZGRANICZAJĄCE TERENY O RÓŻNYM PRZEZNACZENIU
 - TERENY ZAKRĘŻONE
- KIERUNKI ROZWOJU I PRZEKSZTAŁCEN STRUKTURY FUNKCJONALNO-PRZESTRZENNEJ GMINY**
- TERENY ZABUDOWY MIESZKANIOWEJ
 - ZABUDOWA MIESZKANIOWA WIELORODZINNA
 - ZABUDOWA MIESZKANIOWA JEDNORODZINNA
 - ZABUDOWA MIESZKANIOWA JEDNORODZINNA Z USŁUGAMI I NIEUŁADNĄ DZIAŁALNOŚCIĄ GOSPODARCZĄ
 - ZABUDOWA REZYDENCJALNA
 - ZABUDOWA REKREACJI INDYWIDUALNEJ
 - ZABUDOWA MIESZKANIOWA ZAGRODOWA
 - TERENY ZABUDOWY USŁUGOWEJ
 - KONCENTRACJA USŁUG PUBLICZNYCH
 - ZABUDOWA USŁUGOWA LUB INNA NIEUŁADNĄ DZIAŁALNOŚCIĄ GOSPODARCZĄ
 - ZABUDOWA USŁUGOWA I NIEUŁADNĄ DZIAŁALNOŚCIĄ GOSPODARCZĄ Z ODDZIAŁYWIENIEM ZABUDOWY MIESZKANIOWEJ JEDNORODZINNEJ
 - USŁUGI SPORTU, REKREACJI I TURYSTYKI
 - TERENY PRZODUCZYJNE
 - ZABUDOWA PRZODUCZYJNO-USŁUGOWA
 - EXPANSJA I POWIERSZYNOWA SUROWCÓW MINERALNYCH
 - TERENY KOMBINACJE
 - KOMUNIKACJA KOLEJOWA
 - TERENY INFRASTRUKTURY TECHNICZNEJ I OBSŁUGI GMINY
 - INFRASTRUKTURA I OBSŁUGA TECHNICZNA
 - TERENY ZIELENI
 - ZIELEN URZĄDZONA
 - ZP - PARKI, ŚWIATŁY, ZIELEŃ
 - ZD - OGRÓDZENIE
 - ZD - OGRÓDY DZIAŁKOWE
 - ZIELEN NIEURZĄDZONA
 - LASY
 - DOŚBIENIA
 - TERENY UŻYTKOWANE ROLNICZO
 - DOLINY RZEK - ŁĄKI, PASTWISKA
 - TERENY ROLNE
 - INNE
 - FARMY WIATROWE
- KIERUNKI PRZEKSZTAŁCEN TERENÓW ZABUDOWAWYCH**
- TERENY PRZESTRZENI PUBLICZNEJ DO KSZTAŁTOWANIA I URZĄDZENIA
 - TERENY WYMAGAJĄCE REWITALIZACJI I REKULTYWACJI
- KIERUNKI PRZEKSZTAŁCEN TERENÓW NIEURBANIZOWANYCH**
- TERENY WYMAGAJĄCE UŻYTKOWANIA ZIEMIA NA GLEBIE NIERODZAJNE
- KIERUNKI KSZTAŁTOWANIA UKŁADU KOMUNIKACYJNEGO**
- DROGI GŁÓWNE - G
 - DROGI ZBIORCZE - Z
 - DROGI LOKALNE - L
 - DROGI DOJAZDOWE - D
 - DW - DROGI WODNIE WÓDKOWE
 - DP - DROGI POWIATOWE
 - DOCELOWE (nie dalej niż LELICE w ciągu DW 960) PROJEKTOWANE
 - PLANOWANY PRZEBIEG LINII KOLEJOWEJ DUŻYCH PRĘDKOŚCI
 - PROJEKTOWANA MAGISTRALA KOLEJOWA (PROSZERZENIE PO WYSOKOŚCI STRONIE ISTNIEJĄCEJ LINII KOLEJOWEJ)
- ŚLAKI ROWEROWE**
- ISTNIEJĄCE NIEOZNACZONE TEMATYCZNE ŚLAKI ROWEROWE
 - ŚLAKI ZABYTKÓW SAKRALNYCH ZEEM SIERPEKIEJ
 - ŚLAKI KWAJROZWOJOWE WIS MAZOWIECKIEJ
 - PROJEKTOWANY ZIELONY ŚLAK ROWEROWY MAZOWSZA
 - TRASY LOKALNE - KWAJROZWOJOWE - STANDARD A
 - TRASY LOKALNE - KWAJROZWOJOWE - STANDARD B
 - TRASY LESNE - STANDARD C
 - BAZA ROWEROWA
- KIERUNKI OCHRONY I KSZTAŁTOWANIA ŚRODOWISKA KULTUROWEGO**
- OBIEKTY I TERENY WPISANE DO REJESTRU ZABYTKÓW
 - OBIEKTY W REJESTRZE ZABYTKÓW
 - OBIEKTY WPISANE DO WODNOCZĘSZEJ I GMINNEJ EWIDENCJI ZABYTKÓW
 - OBIEKTY W EWIDENCJI ZABYTKÓW
 - TERENY W EWIDENCJI ZABYTKÓW
 - DOBRA KULTURY WSPÓLNEJ
- KIERUNKI OCHRONY I KSZTAŁTOWANIA ŚRODOWISKA PRZYRODNICZEGO**
- OBIEKTY OBYTU PRZYRODNICZĄ OCHRONĄ KONSERWATORSKĄ
 - POANKI PRZYRODY
 - PROJEKTOWANE STREFY OCHRONY KONSERWATORSKIEJ
 - STREFA OCHRONY WODOCZĘSZEJ WYNIKAJĄCYCH ZE ZESPÓŁÓW ARCHAEOLICZNYCH - KWAJROZWOJOWE "C"
 - STREFA OCHRONY STANOWISKA ARCHEOLOGICZNEGO "W"
 - TEREN NIEOPISANY ARCHEOLOGICZNE WYKAZUJĄCY PRZEPROWADZENIA ARCHEOLOGICZNYCH BADAŃ POWIERZCHNIOWYCH O CHARAKTERZE WERYFIKACYJNO-ROZPOZNAWCZYM
 - TERENY O SZCZEGÓLNYCH PRZEDYSPOZYCJACH
 - LASY WODOCHRONNE
 - PUNKTY WIDOKOWE
 - INNE
 - KOMPLEKS GLEB WYSOKICH KLAS BONITACYJNYCH (II - IV KLASA)
 - KORYTARZE ENDOLOGICZNE
 - CIEKI ZBIORNIKI WODNE ISTNIEJĄCE
 - GRANICE UDOKUMENTOWANYCH ŻŁOZ
 - TERENY OGRANICZE
 - 1. Obszar III
 - 2. Obszar IV
 - 3. Obszar IV Plus A
 - 4. Obszar IV Plus B
 - 5. Obszar IV
 - 6. Węgrzynowo
 - 7. Węgrzynowo II
 - 8. Wilkowo III
 - 9. Ząbce II
 - 10. Ząbce III
 - 11. Ząbce IV
- OBIEKTY OGRANICZENIA**
- 1-10 km
 - 1-10 km do Plus A
 - 1-10 km do Plus B
 - ISTNIEJĄCA LINIA ELEKTROENERGETYCZNA 400 kV
 - ISTNIEJĄCA LINIA ELEKTROENERGETYCZNA 110 kV
 - PROJEKTOWANA LINIA ELEKTROENERGETYCZNA 400 kV
 - GAZODĄG TRANZYTYWNY WYS. CIŚN. JAMAŁ - EUROPA ZACHODNIA
 - PROJEKTOWANA DRUGA NIŻA GAZODĄG TRANZYTYWNY WYS. CIŚN. JAMAŁ - EUROPA ZACHODNIA
 - ISTNIEJĄCE GAZODĄGI WYSOKIEGO CIŚNIENIA
 - ISTNIEJĄCE ROPODĄGI NAFTOWE
 - ISTNIEJĄCE ŚWIATŁOWODY
 - STREFY OCHRONNE OO ISTNIEJĄCYCH I PROJEKTOWANYCH SIECI INFRASTRUKTURY

- Legenda zmiana studium 2014 r.**
- Granicę zmiany studium
 - Granicę gminy
 - Granicę obrębów geodezyjnych
- KIERUNKI ZMIAN W STRUKTURZE PRZESTRZENNEJ GMINY**
- Obszary zainwestowania**
- M-1 - Tereny wielofunkcyjne o dominującym udziale zabudowy zagrodowej
 - M-2 - Tereny zabudowy zagrodowej
 - UP - Tereny wydzielonych usług publicznych
 - RW - Tereny rolne z możliwością lokalizacji urządzeń wytwarzających energię elektryczną z odnawialnych źródeł energii - elektrowni wiatrowych, o mocy przekraczającej 100 kW wraz z infrastrukturą towarzyszącą
 - K - Tereny dróg
- Obszary otwarte**
- R - Tereny rolne
 - RE - Tereny obrzeży dolnych - OGRANICZENIE ZABUDOWY
 - ZL - Tereny lasów - OGRANICZENIE ZABUDOWY
 - W - Tereny wód
- rzeki
 - budynki
- Obowiązujące plany miejscowe**
- tereny przeznaczone do zalesienia
- Obiekty i obszary objęte ochroną**
- Na podstawie przepisów o ochronie przyrody**
- użytek ekologiczny
- Na podstawie przepisów o ochronie zabytków**
- stanowiska archeologiczne - przypuszczalne
 - stanowiska archeologiczne - ślad osadnictwa
 - stanowiska archeologiczne - o pow. do 0,5 ha
 - stanowiska archeologiczne - o pow. powyżej 0,5 ha
- Na podstawie przepisów o ochronie wód**
- strefa szczególnego zagrożenia powodzią 1%
- Na podstawie przepisów o lasach**
- lasy ochronne
- Na podstawie przepisów o ochronie gruntów rolnych i leśnych**
- tereny występowania gruntów I - III klasy bonitacyjnej
 - gleby organiczne - OGRANICZENIE ZABUDOWY
- Tereny ważne przyrodniczo**
- korystarze ekologiczne
- Komunikacja**
- Układ drogowy**
- droga powiatowa klasy zbiorczej
 - droga powiatowa klasy lokalnej
 - droga gminna klasy lokalnej
- Ślaki turystyczne**
- ślak zabytków sakralnych ziemi sierpekiej
- Wybrane obiekty infrastruktury technicznej**
- gazociąg wysokiego ciśnienia
 - linia elektroenergetyczna 400 kV
 - linia elektroenergetyczna 400 kV - projektowana
 - pas technologiczny projektowanej linii elektroenergetycznej 400 kV
- KIERUNKI ROZWOJU ENERGETYKI WIATROWEJ**
- Tereny rolne z możliwością lokalizacji urządzeń wytwarzających energię z odnawialnych źródeł energii - elektrowni wiatrowych, o mocy przekraczającej 100 kW wraz z infrastrukturą towarzyszącą
 - Strefa ochronna związana z ograniczeniami
 - w zabudowie oraz zagospodarowaniu i użytkowaniu terenu dla elektrowni wiatrowych

- ODDZIAŁYWANIE NA ŚRODOWISKO**
- Oddziaływanie na poszczególne komponenty środowiska**
- silnie pozytywne
 - pozytywne
 - brak lub znikome
 - oddziałujące
 - potencjalnie znaczące oddziaływanie
- Tereny o zasadniczych zmianach w krajobrazie
- lokalizacja dominant krajobrazowych
 - Istniejące duże bariery migracji zwierząt
 - Projektowane duże bariery migracji zwierząt

TYTUŁ OPRACOWANIA	PROGNOZA ODDZIAŁYWANIA NA ŚRODOWISKO DO ZMIANY STUDIUM UWARUNKOWAŃ I KIERUNKÓW ZAGOSPODAROWANIA PRZESTRZENNEGO GMINY GOZDOWO
SPORZĄDZIŁ	WÓJT GMINY GOZDOWO
ZESPÓŁ AUTORSKI	dr Piotr Fogel - główny projektant mgr Zdzisław Buda - Weryfikator mgr Jacek Kusowski
SKALA 1:20 000	DATA: grudzień 2014 r.