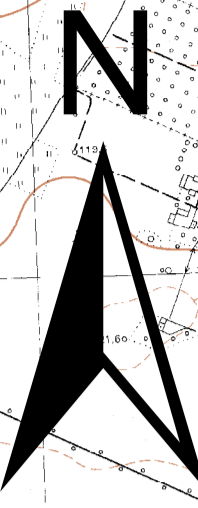




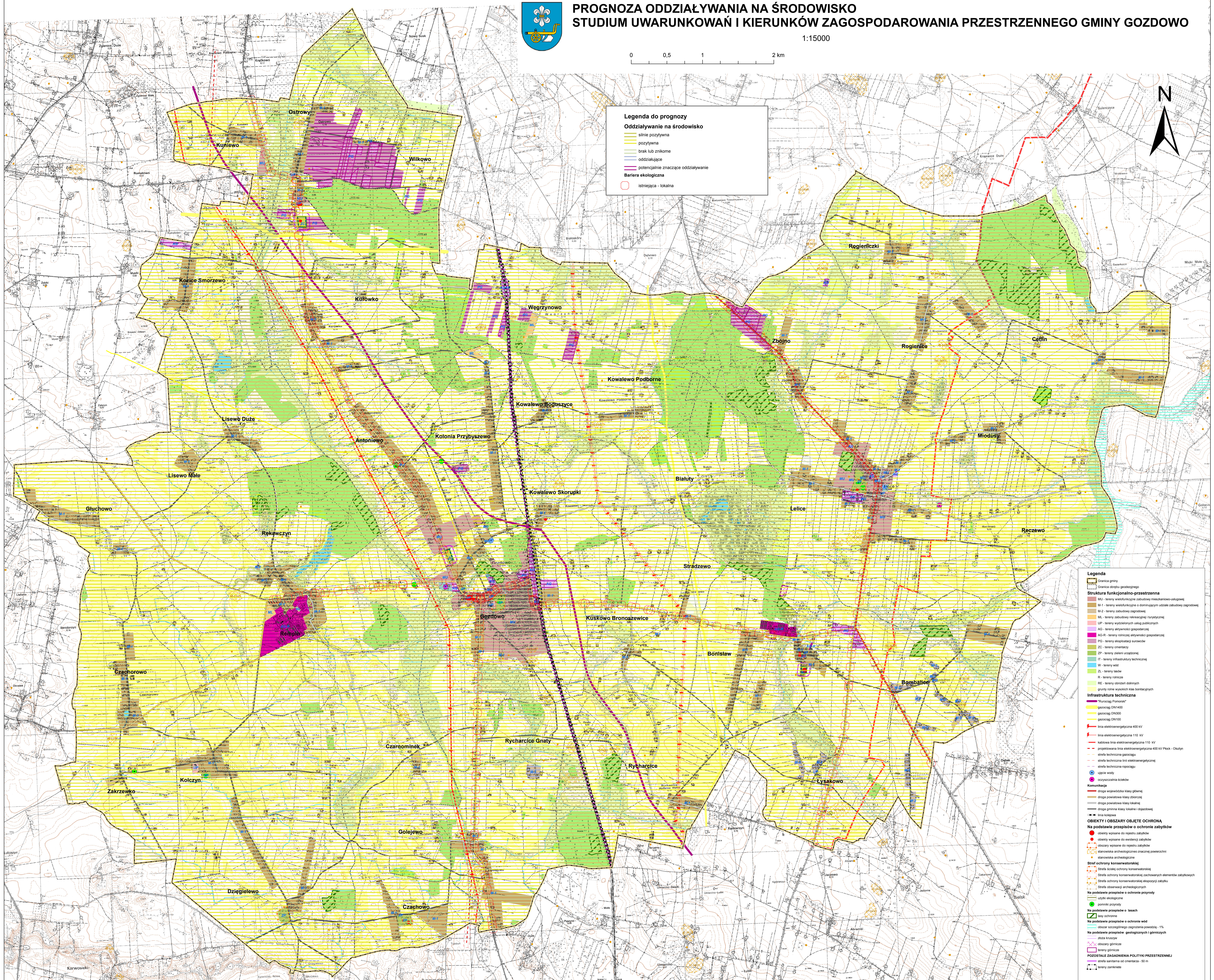
PROGNOZA ODDZIAŁYWANIA NA ŚRODOWISKO STUDIUM UWARUNKOWAŃ I KIERUNKÓW ZAGOSPODAROWANIA PRZESTRZENNEGO GMINY GOZDOWO

1:15000

0 0,5 1 2 km



Legenda do prognozy
Oddziaływanie na środowisko
silnie pozytywna
pozytywna
brak lub znikome
oddziaływające
potencjalnie znaczące oddziaływanie
Bariera ekologiczna
istniejąca - lokalna



Legenda

--- granica gminy
--- granica obszaru geologicznego

Struktura funkcjonalno-przestrzenna

- MU - tereny wielofunkcyjne zabudowy mieszkaniowo-usługowej
- M.1 - tereny eksploatacyjne w dominującym użyciu zabudowy zagrodowej
- M.2 - tereny zabudowy zagrodowej
- M.3 - tereny zabudowy rekreacyjnej i funkcjonalnej
- UP - tereny wydzielonych usług publicznych
- AG - tereny agrykultury gospodarczej
- AG.1 - tereny rekreacji aktywnego spędzania czasu
- PG - tereny eksploatacji surowców
- ZC - tereny oaziady
- ZP - tereny zakreślenia urządzeń
- T - tereny infrastruktury technicznej
- W - tereny wód
- ZL - tereny lasów
- R - tereny rekreacji
- RE - tereny obiektów rekreacyjnych
- grunty o znaczeniu krajoznawczym

Infrastruktura techniczna

- "Rurociągi Pomiędzy"
- gazociąg DN1600
- gazociąg DN300
- gazociąg DN150
- linia elektroenergetyczna 400 kV
- linia elektroenergetyczna 110 kV
- szatawna linia elektroenergetyczna 110 kV
- projektowana linia elektroenergetyczna 400 kV Płock - Olsztyn
- strefa techniczna gazuociągu
- strefa techniczna linii elektroenergetycznej
- strefa techniczna ropociągu
- opieki wody
- oczyszczalnia ścieków

Komunikacja

- stacja węzłowa klasy głównej
- stacja powiatowa klasy obszarowej
- stacja powiatowa klasy obszarowej
- stacja gminna klasy lokalnej (dogazdowa)
- linia kolejowa

OBIEKTY I OBSZARY OBJĘTE OCHRONĄ

Na podstawie przepisów o ochronie zabytków

- obiekty wpisane do rejestru zabytków
- obiekty wpisane do ewidencji zabytków
- obszary wpisane do rejestru zabytków
- stanowiska archeologiczne
- stanowiska archeologiczne znaczone powierzchni
- stanowiska archeologiczne

Strefy ochrony konserwatorskiej

- strefa ochrony konserwatorskiej
- strefa ochrony konserwatorskiej zachowawczej elementów zabytkowych
- strefa ochrony konserwatorskiej ekspozycyjnej zabytków
- strefa obserwacji archeologicznych

Na podstawie przepisów o ochronie przyrody

- złoty ekologiczny
- obszary przyrodnicze

Na podstawie przepisów o lasach

- lasy ochronne

Na podstawie przepisów o ochronie wód

- obszary szczególnego znaczenia w ochronie wód

Na podstawie przepisów geologicznych i górnictwa

- obszary górnictwa
- obszary górnictwa
- strefa sanitarna od ośrodka - 50 m
- tereny zamieszkania