

23 LIP. 2018
STAROSTWO POWIATOWE
w SIERPCU
ul. Świętokrzyska 2a
09-200 SIERPC

(e)niezgodny z rys. 1.1
(f)niezgodny z rys. 1.2

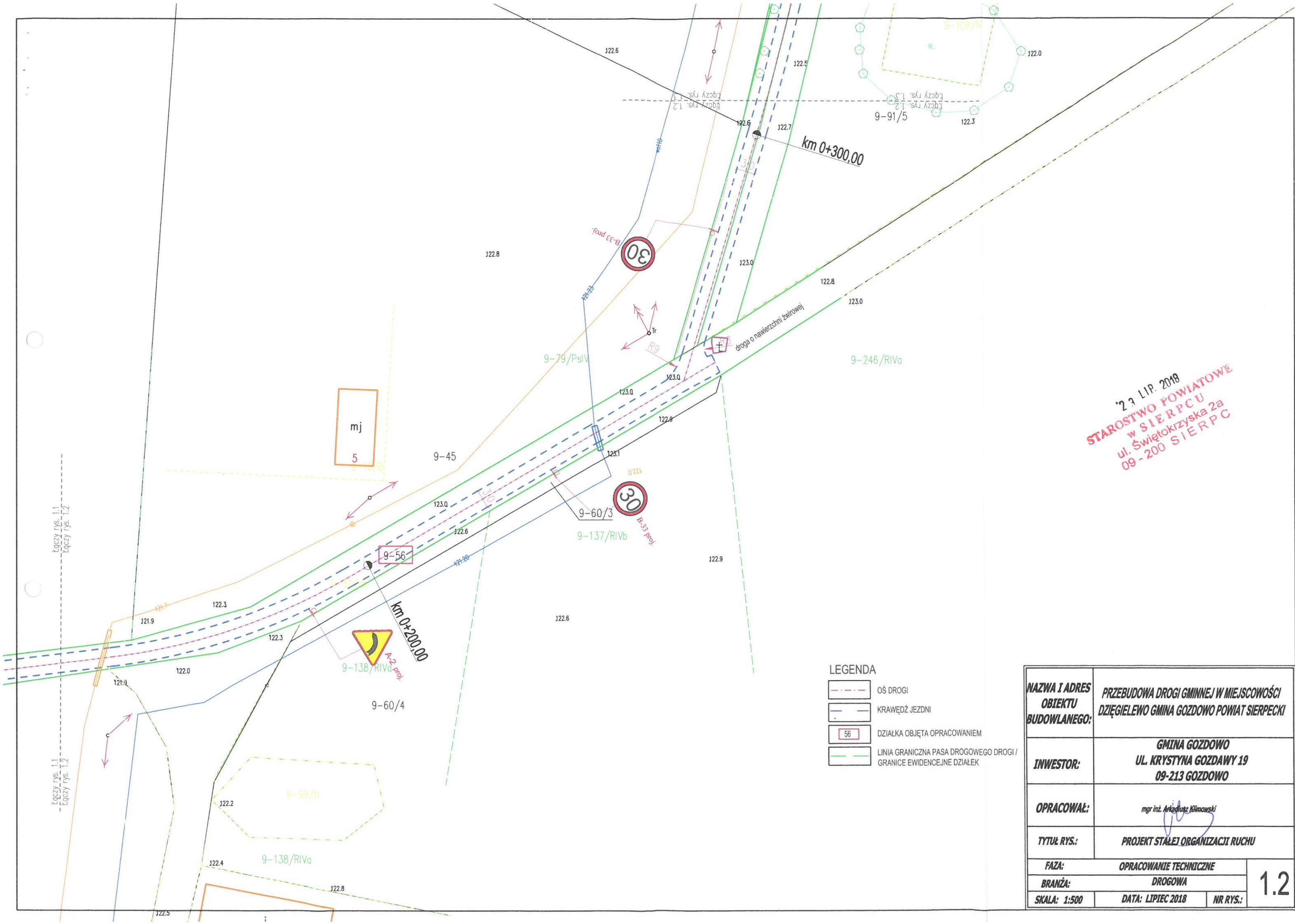
km 0+100,00

PPT km 0+000

LEGENDA

- OŚ DROGI
- KRAWĘDZ JEZDNI
- 56 DZIAŁKA OBJĘTA OPRACOWANIEM
- LINIA GRANICZNA PASA DROGOWEGO DROGI / GRANICE EWIDENCYJNE DZIAŁEK

NAZWA I ADRES OBIEKTU BUDOWLANEGO:	PRZEBUDOWA DROGI GMINNEJ W MIEJSCOWOŚCI DZIĘGIELEWO GMINA GOZDOWO POWIAT SIERPECKI		
INWESTOR:	GMINA GOZDOWO UL. KRYSZYNA GOZDAWY 19 09-213 GOZDOWO		
OPRACOWAŁ:	mgr inż. Arkadiusz Klimowski		
TYTUŁ RYS.:	PROJEKT STAŁEJ ORGANIZACJI RUCHU		
FAZA:	OPRACOWANIE TECHNICZNE		1.1
BRANŻA:	DROGOWA		
SKALA: 1:500	DATA: LIPIEC 2018	NR RYS.:	



23 LIP. 2018
STAROSTWO POWIATOWE
w SIERPCU
ul. Świętokrzyska 2a
09-200 SIERPC





- LEGENDA
- OŚ DROGI
 - KRAWĘDZ JEZDNI
 - DZIAŁKA OBJĘTA OPRACOWANIEM
 - LINIA GRANICZNA PASA DROGOWEGO DROGI / GRANICE EWIDENCYJNE DZIAŁEK

NAZWA I ADRES OBIEKTU BUDOWLANEGO:	PRZEBUDOWA DROGI GMINNEJ W MIEJSCOWOŚCI DZIĘGIELEWO GMINA GOZDOWO POWIAT SIERPECKI		
INWESTOR:	GMINA GOZDOWO UL. KRYSZYNA GOZDAWY 19 09-213 GOZDOWO		
OPRACOWAŁ:	mgr inż. Arkadiusz Klimowski 		
TYTUŁ RYS.:	PROJEKT STAŁEJ ORGANIZACJI RUCHU		
FAZA:	OPRACOWANIE TECHNICZNE		1.2
BRANŻA:	DROGOWA		
SKALA: 1:500	DATA: LIPIEC 2018	NR RYS.:	

23 LIP. 2018
STAROSTWO POWIATOWE
w SIERPCU
ul. Świętokrzyska 2a
09-200 SIERPC



LEGENDA

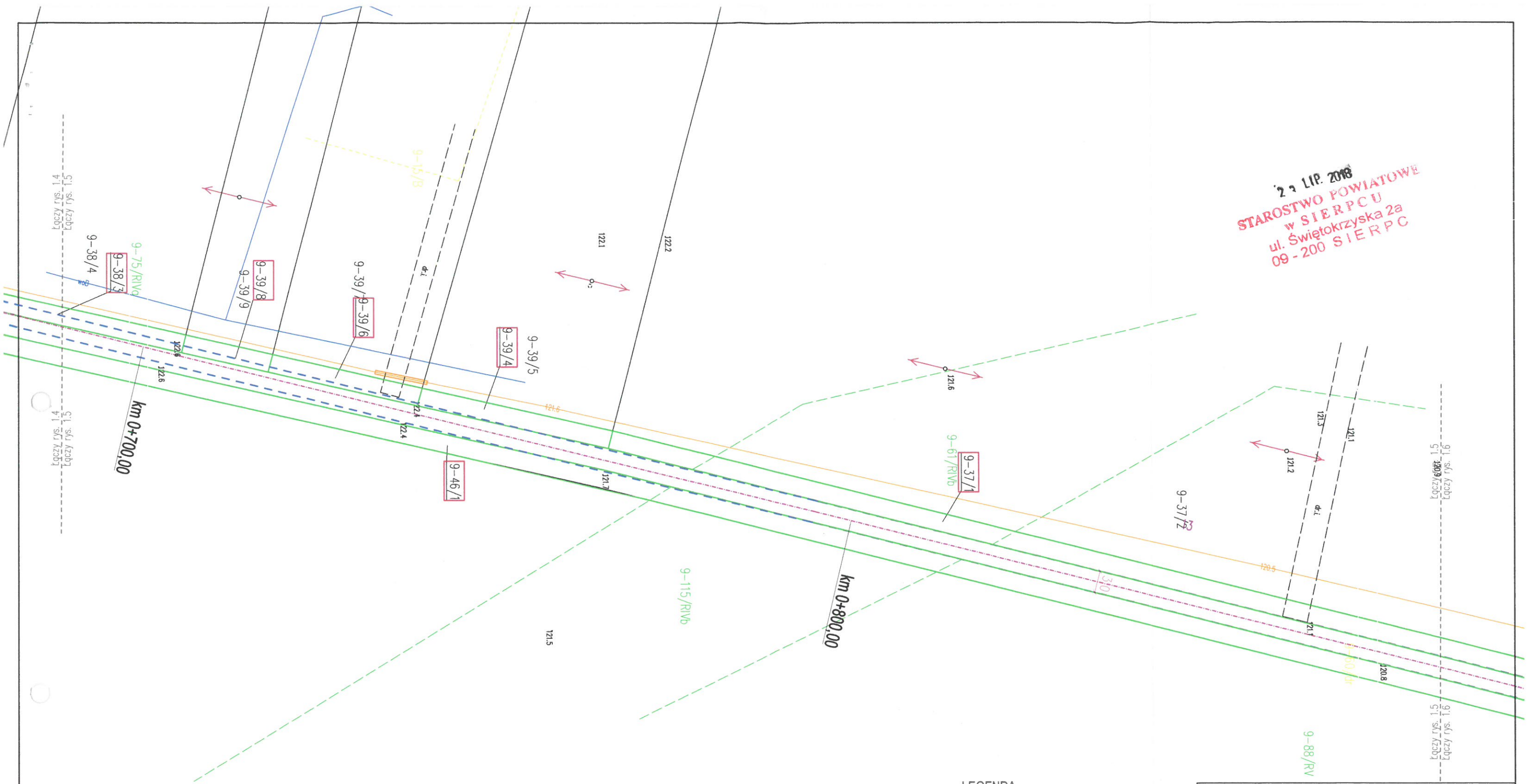
- | | |
|---|---|
|  | OŚ DROGI |
|  | KRAWĘDŹ JEZDNI |
|  | DZIAŁKA OBJĘTA OPRACOWANIEM |
|  | LINIA GRANICZNA PASA DROGOWEGO DROGI /
GRANICE EWIDENCYJNE DZIAŁEK |

NAZWA I ADRES OBIEKTU BUDOWLANEGO:		PRZEBUDOWA DRogi GMINNEJ W MIEJSCOWOŚCI DZIĘGIELEWO GMINA GOZDOWO POWIAT SIERPECKI	
INWESTOR:		GMINA GOZDOWO UL. KRYSZYNA GOZDAWY 19 09-213 GOZDOWO	
OPRACOWAŁ:		mgr inż. Arkadiusz Klimowski	
TYTUŁ RYS.:		PROJEKT STAŁEJ ORGANIZACJI RUCHU	
FAZA:		OPRACOWANIE TECHNICZNE	
BRANŻA:		DROGOWA	
SKALA: 1:500	DATA: LIPIEC 2018	NR RYS.:	

1.4

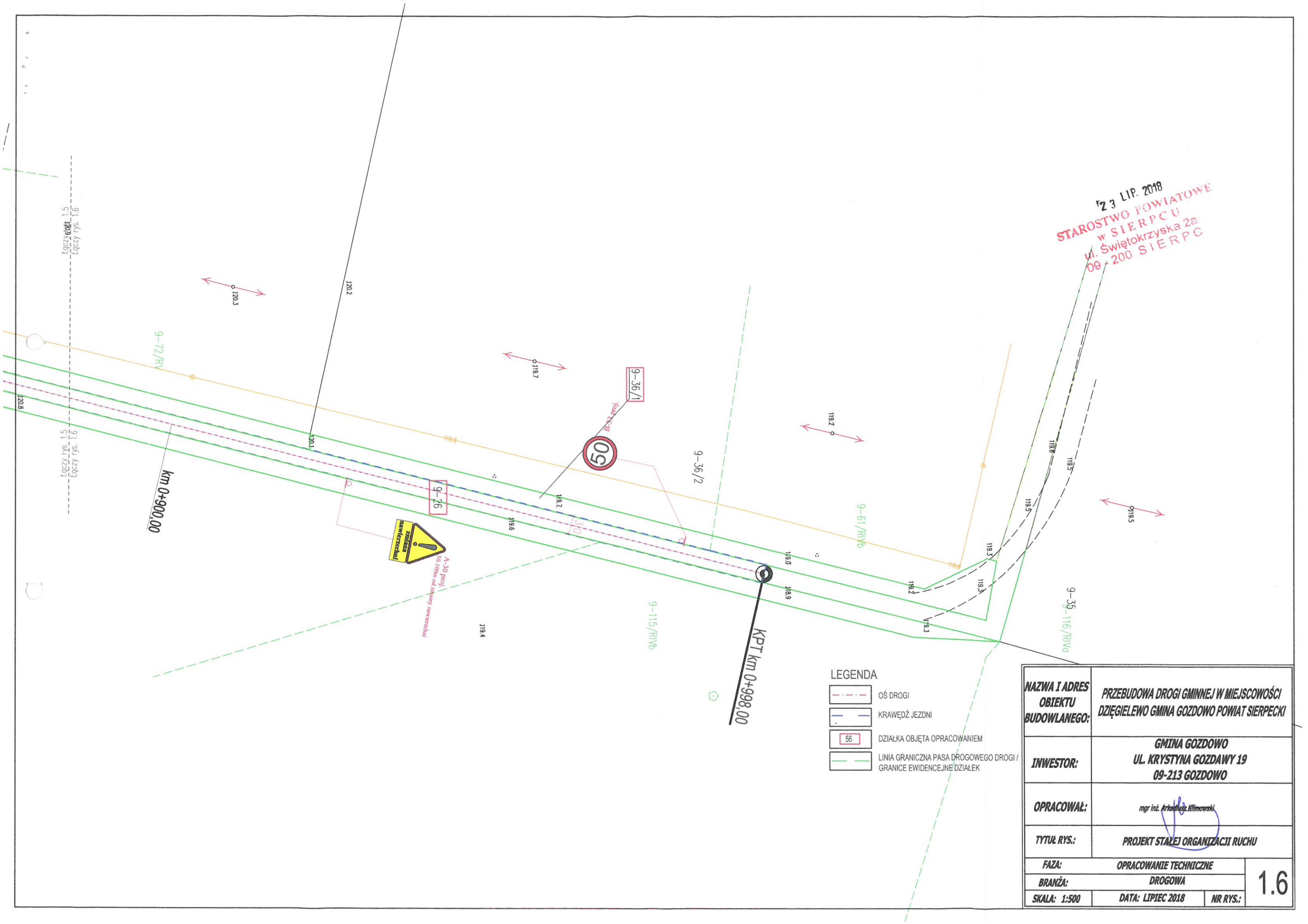
1.4

22 LIP. 2018
STAROSTWO POWIATOWE
w SIERPCU
ul. Świątokrzyska 2a
09-200 SIERPC



- LEGENDA
- OŚ DROGI
 - KRAWĘDŹ JEZDNI
 - 56 DZIAŁKA OBJĘTA OPRACOWANIEM
 - LINIA GRANICZNA PASA DROGOWEGO DROGI / GRANICE EWIDENCyjne DZIAŁEK

NAZWA I ADRES OBIEKTU BUDOWLANEGO:	PRZEBUDOWA DROGI GMINNEJ W MIEJSCOWOŚCI DZIEGIELEWO GMINA GOZDOWO POWIAT SIERPECKI		
INWESTOR:	GMINA GOZDOWO UL. KRYSZYNA GOZDAWY 19 09-213 GOZDOWO		
OPRACOWAŁ:	mgr inż. Arkadiusz Klimowski		
TYTUŁ RYS.:	PROJEKT STAŁEJ ORGANIZACJI RUCHU		
FAZA:	OPRACOWANIE TECHNICZNE		1.5
BRANŻA:	DROGOWA		
SKALA: 1:500	DATA: LIPIEC 2018	NR RYS.:	



23 LIP. 2018
STAROSTWO POWIATOWE
w SIERPCU
ul. Świętokrzyska 2a
09-200 SIERPC

- LEGENDA
- OŚ DROGI
 - KRAWĘDZ JEZDNI
 - 56 DZIAŁKA OBJĘTA OPRACOWANIEM
 - LINIA GRANICZNA PASA DROGOWEGO DROGI / GRANICE EWIDENCYJNE DZIAŁEK

NAZWA I ADRES OBIEKTU BUDOWLANEGO:	PRZEBUDOWA DROGI GMINNEJ W MIEJSCOWOŚCI DZIĘGIELEWO GMINA GOZDOWO POWIAT SIERPECKI		
INWESTOR:	GMINA GOZDOWO UL. KRYSZYNA GOZDAWY 19 09-213 GOZDOWO		
OPRACOWAŁ:	mgr inż. Arkadiusz Klimowski		
TYTUŁ RYS.:	PROJEKT STAŁEJ ORGANIZACJI RUCHU		
FAZA:	OPRACOWANIE TECHNICZNE		1.6
BRANŻA:	DROGOWA		
SKALA: 1:500	DATA: LIPIEC 2018	NR RYS.:	