

Załącznik nr 2
do pisma znak sprawy RBK.271.5.2016
z dnia 05.08.2016r.

MAPA DO CELÓW PROJEKTOWYCH

Uznanie kancelaryjne zgłoszenia pracy geodezyjnej:		G.6640.2.987.2015
Jednostka ewidencyjna	identyfikator:	142702_2
	nazwa:	Gozdowo
Obszar ewidencyjny	identyfikator:	0030
	nazwa:	Rękawczyn
Nr działki:	91, 107/1	
województwo:	mazowieckie 14	powiat sierpecki 1427
Mapa aktualna na dzień:	17.08.2015 r.	
nazwa układu współrzędnych	prostokątnych płaskich:	2000/7
	układu wysokości:	Kronsztadt '60
Skala mapy:	1: 500	

Granice zgodne z ewidencją gruntów i budynków	
Uznanie i informacje o służebnościach gruntowych mających wpływ na zagospodarowanie gruntów zlokalizowanych w granicach projektowanej inwestycji	służebność -
Opisanie i symbol konturu użytku gruntowego który nie jest ujawniany w bazie danych ewidencji gruntów i budynków	-
Wykonawca:	

Nie wyklucza się istnienia w terenie urządzeń podziemnych nie wykazanych na niniejszej mapie, które nie zostały odnotowane podczas wykonywania pomiarów lub nie były zgłoszone do inwentaryzacji przed zasypaniem albo do których brak informacji branżowych.
Poświadczam, że niniejszy dokument został opracowany w wyniku prac geodezyjnych i kartograficznych, których rezultaty zawiera operat techniczny wpisany do ewidencji materiałów państwowego zasobu geodezyjnego i kartograficznego.

Organ prowadzący państwowy zasób geodezyjny i kartograficzny	STAROSTA SIERPECKI
identyfikator ewidencyjny materiału zasobu - operatu technicznego	P.1427.2015. 1072
Data wpisania operatu technicznego do ewidencji materiałów zasobu	19 SIE. 2015
Imię, nazwisko i podpis osoby reprezentującej organ	<i>Dorota...</i>

Krajowa Izba Geodety i Kartografów
Instytut Geodezyjny i Kartograficzny

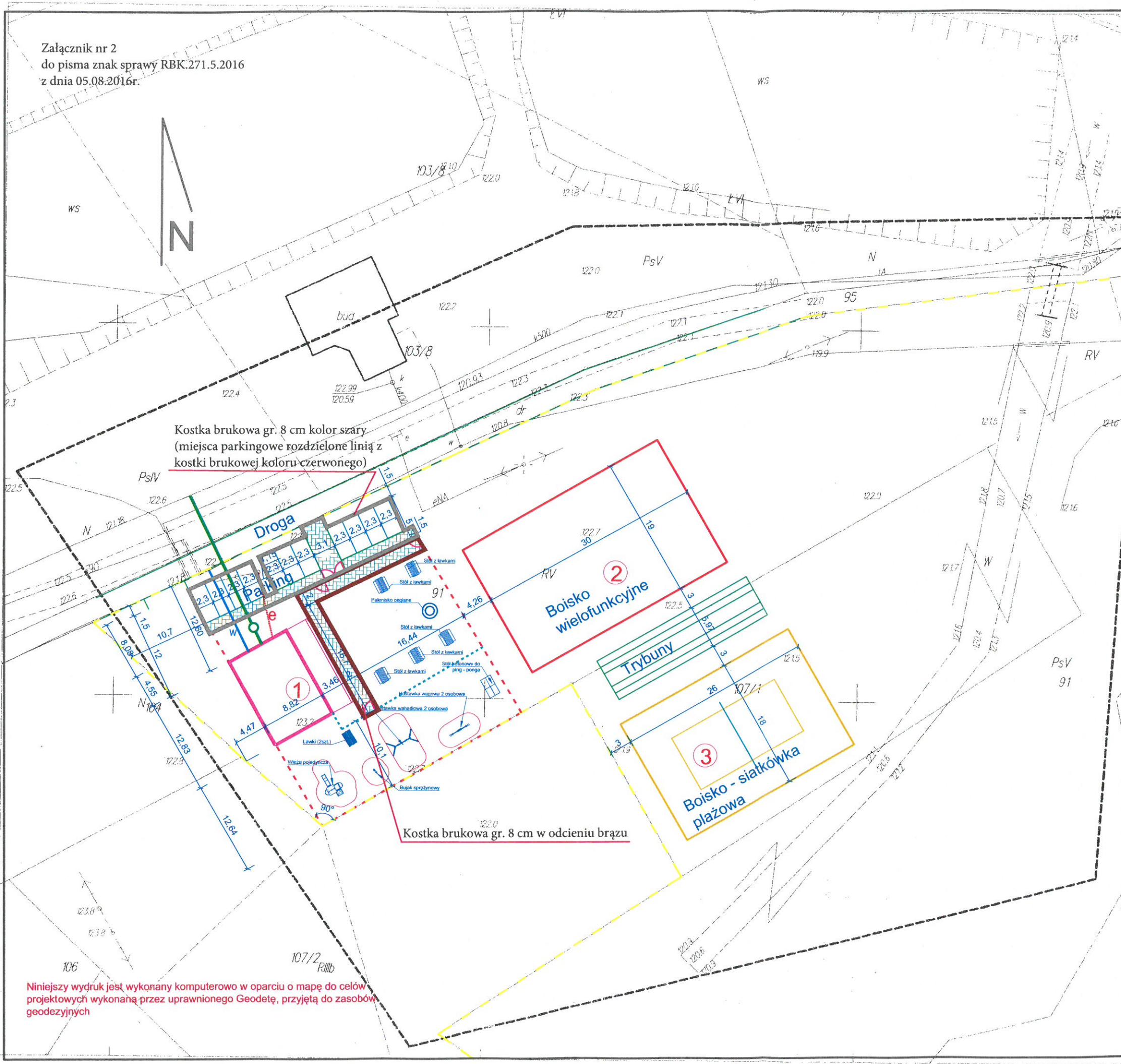
- LEGENDA:**
- ① - Projektowana świetlica wiejska
 - ② - Przewidywane boisko wielofunkcyjne
 - ③ - Przewidywane boisko do gry w siatkówkę plażową
 - Granice działki
 - Ogrodzenie terenu wys. 1,5m
 - Ogrodzenie placu zabaw wys. 1,0m
 - Przyłącze wody wg oddzielnego opracowania
 - Przyłącze kanalizacji sanitarnej wg oddzielnego opra.
 - Przyłącze energetyczne wg oddzielnego opracowania
 - Kostka betonowa gr. 8cm
 - Miejsca parkingowe (kostka betonowa gr. 8cm)

PPU Mar Bud Mariusz Borowski www.projekty-budowlane.eu
tel. 695 449 444, 24 275 50 12, e-mail: biuro@projekty-budowlane.eu

NAZWA PROJEKTU: **Zagospodarowanie terenu przy stawie w Rękawczynie - Budowa Świetlicy Wiejskiej**
INWESTOR: **obręb Rękawczyn działka nr ewid. 91, 107/1 Gmina Gozdowo, 09-213 Gozdowo, ul. Krystyny Gozdawy 19**

FUNKCJA:	IMIĘ I NAZWISKO:	NR UPRAWNIENI:	PODPIS:
PROJEKTANT:	tech. bud. Józef Górecki	84/86	
	inż. Mariusz Borowski	MAZ/0094/ZHOK/10	
	mgr inż. Grzegorz Sadowski		

Tytuł rysunku:	DATA:	BRANŻA / NUMER RYS.:
ZAGOSP. TERENU	09 - 2015	Z1
	SKALA:	
	1:500	



Kostka brukowa gr. 8 cm kolor szary
(miejsca parkingowe rozdzielone linią z kostki brukowej koloru czerwonego)

Kostka brukowa gr. 8 cm w odcieniu brązu

Niniejszy wydruk jest wykonany komputerowo w oparciu o mapę do celów projektowych wykonaną przez uprawnionego Geodetę, przyjętą do zasobów geodezyjnych