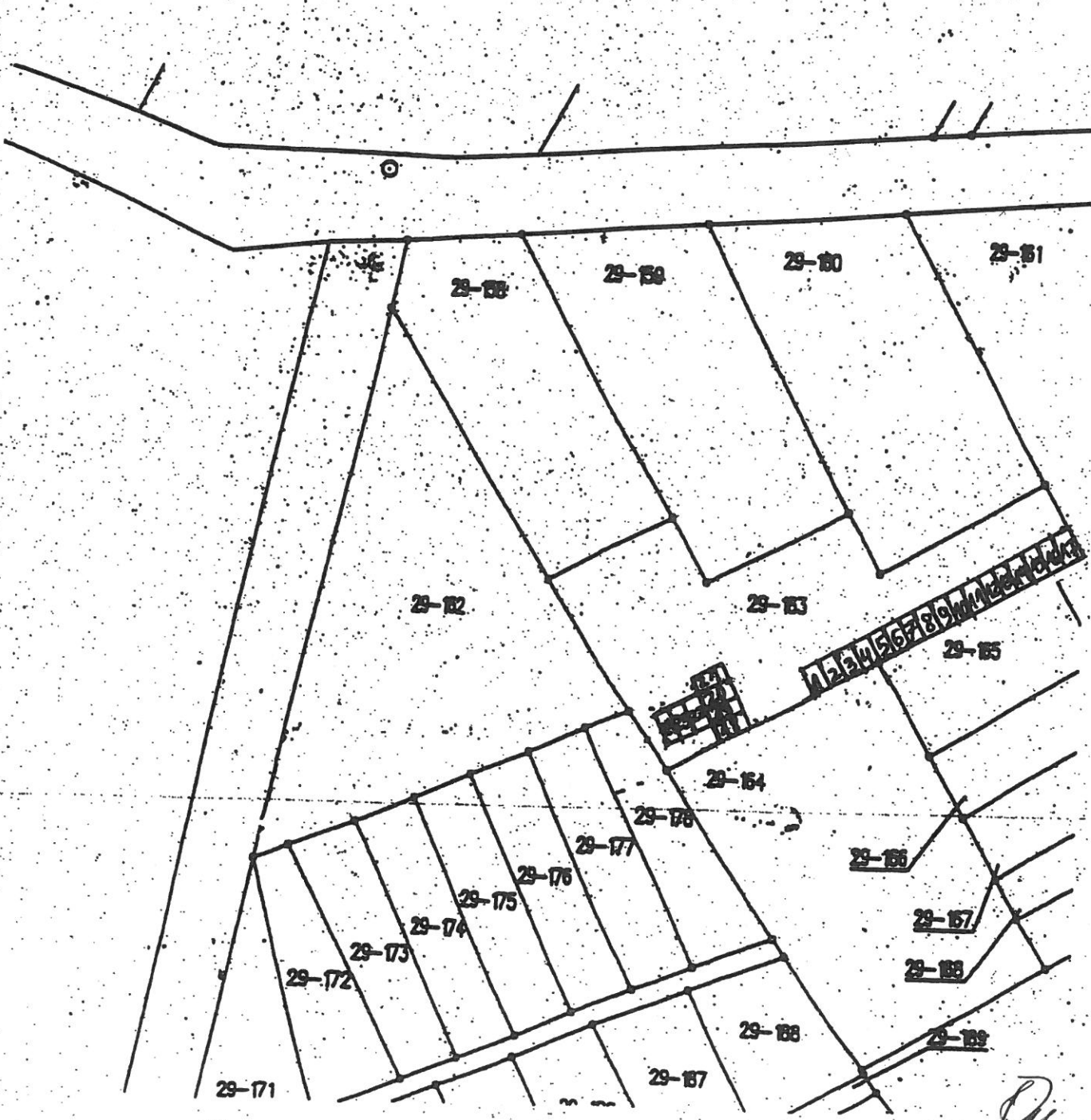


Załącznik nr 1

Wyznaczone do oddania w dzierżawę obszary oznaczone nr 1-24 wchodzące w skład działki nr 163 położonej w miejscowości Rempin.



Dy

MAPA ZASADNICZA

Skala 1:500

woj. mazowieckie 14
pow. sierpecki 1427
gmina Gądowo-142702_2
obręb REMPN-142702_20029
działka 164

ZALĄCZNIK NR 2
MIAROSTWO POWIATOWE
W SIERPCU
ul. Piłsudskiego 23
08-200 Sierpc
tel./fax 24 275-01-00

